



# Aufzüge

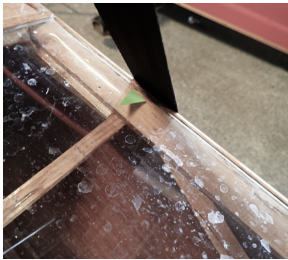
Beim Umgang mit den Bootsauflügen  
bitten wir Euch zu beachten:



An- und Abhängen Böcke unterstellen



In der Zwischenzeit wegräumen



Markierung beachten und Ausrichten



STOP!



Kurbel am Schiebetor versorgen



Aufpassen beim Wagen zurückstossen